

FIAT 500E CABRIO LA PRIMA TOP



FAHRZEUGDATEN

Fahrzeugtyp Neufahrzeug

Tageszulassung Ja

Verkaufspreis 33900.00

Katalogpreis 44390.00

Kilometer 30

1. Inv. 03/2025

Aussenfarbe weiss

Innenfarbe beige

Antriebsart Vorderradantrieb

Getriebeart Automatikgetriebe

Treibstoff Elektro

Hubraum N/A

Zylinder N/A

Leistung in PS 118 PS

Türen 3

Sitzplätze 4

Garantie N/A

LIGA Nummer 0019573/25

Garantiehinweis N/A

Standort Wil SG

Typenschein 1FD361

Verbrauch in l/100km:

Total 0.0 l/100km

Stadt N/A

Land N/A

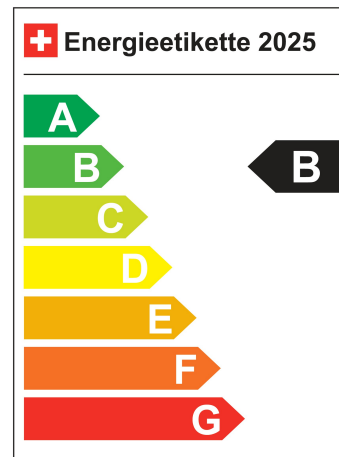
CO2 Emission 0

Energieeffizienz B

Energieverbrauch 15.6 kWh/100km

Kapazität der Batterie N/A

Elektrische Reichweite 320 km



SONDERAUSSTATTUNG

"Garantie Batterie 8 Jahre/ 160'000 km

Keyless Entry System

Aussenspiegel elektrisch verstellbar

Regensensor

Getönte Scheiben hinten

Lichtsensoren

Fensterrahmen verchromt

Leichtmetallfelgen 17"

Reifenreparatur-Kit

Airbag Fahrer und Beifahrerseite

Kopfairbag vorne

Toter-Winkel-Assistent

Verkehrsschild-Erkennungssystem

Müdigkeitserkennung

Adaptive Geschwindigkeitsregelung ACC

360° Kamera

Notruf

LED-Scheinwerfer

Keyless-Go

Elektrische Fensterheber vorne

Aussenspiegel beheizbar

Elektrisches Faltdach

Ladekabel Mode 3

Seitenleisten verchromt

Einstiegsleisten verchromt

Kit Fix & Go

Elektrische Parkbremse

Seitenairbags vorne

Spurzentrierung (Lane Centering)

Spurhalteassistent LKA

Autonomer Notbrems-Assistent

Isofix-Kindersitzbefestigung hinten

Rückfahrkamera

Reifendruck-Sensoren TPMS

LED Tagfahrlicht

Automatische Lichteinschaltung

ABS/ EBD	ESP Elektronisches Stabilitätsprogramm
Klimaautomatik	Lenkrad in Kunstleder
Aufbewahrungstasche für Ladekabel	Kunstleder-Polster
Heizbare Vordersitze	Hintere Sitzbank geteilt abklappbar 50/50
Vordersitze manuell verstellbar	Höhenverstellbarer Fahrersitz
Innenspiegel automatisch abblendbar	12 V Steckdose
Digitale Instrumentierung	JBL HiFi System
Uconnect/ 10.25\" Touchscreen	USB-Schnittstelle
Navigationssystem mit Europakarte	Apple Car Play/ Android Auto
Wireless Charging für mobile Geräte	Keine Gewähr auf die Angaben der Serienausstattungen"

SERIENAUSSTATTUNG

"Garantie Batterie 8 Jahre/ 160'000 km	Keyless-Go
Keyless Entry System	Elektrische Fensterheber vorne
Aussenspiegel elektrisch verstellbar	Aussenspiegel beheizbar
Regensensor	Elektrisches Faltdach
Getönte Scheiben hinten	Ladekabel Mode 3
Lichtsensoren	Seitenleisten verchromt
Fensterrahmen verchromt	Einstiegsleisten verchromt
Leichtmetallfelgen 17\"	Kit Fix & Go
Reifenreparatur-Kit	Elektrische Parkbremse
Airbag Fahrer und Beifahrerseite	Seitenairbags vorne
Kopfairbag vorne	Spurzentrierung (Lane Centering)
Toter-Winkel-Assistent	Spurhalteassistent LKA
Verkehrsschild-Erkennungssystem	Autonomer Notbrems-Assistent
Müdigkeitserkennung	Isofix-Kindersitzbefestigung hinten
Adaptive Geschwindigkeitsregelung ACC	Rückfahrkamera
360° Kamera	Reifendruck-Sensoren TPMS
Notruf	LED Tagfahrlicht
LED-Scheinwerfer	Automatische Lichteinschaltung

ABS/ EBD	ESP Elektronisches Stabilitätsprogramm
Klimaautomatik	Lenkrad in Kunstleder
Aufbewahrungstasche für Ladekabel	Kunstleder-Polster
Heizbare Vordersitze	Hintere Sitzbank geteilt abklappbar 50/50
Vordersitze manuell verstellbar	Höhenverstellbarer Fahrersitz
Innenspiegel automatisch abblendbar	12 V Steckdose
Digitale Instrumentierung	JBL HiFi System
Uconnect/ 10.25\" Touchscreen	USB-Schnittstelle
Navigationssystem mit Europakarte	Apple Car Play/ Android Auto
Wireless Charging für mobile Geräte	Keine Gewähr auf die Angaben der Serienausstattungen"

STANDORT

LIGA Wil SG

Toggenburgerstrasse
146, 9500 Wil SG
0719293131
info@liga.ch

Öffnungszeiten

Mo-Fr	8:00-18:30 Uhr
Sa	9:00-16:00 Uhr

Informationen: Keine Hinweise.

UNSERE VERKAUFSBERATER FREUEN SICH AUF IHREN BESUCH



Sandro Studerus

Spartenleiter

071 929 31 21 / sandro.studerus@liga.ch



Antonio Gelsomino

Verkaufsberater

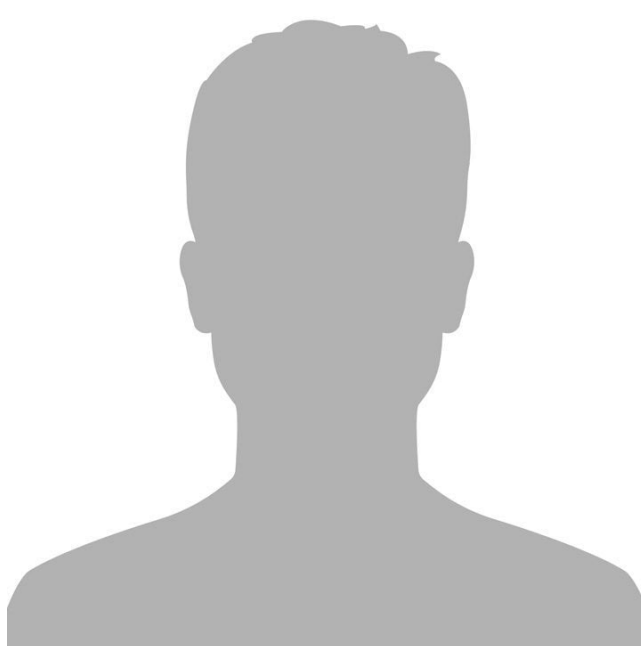
071 929 31 18 / antonio.gelsomino@liga.ch



Diego Vidori

Verkaufsberater

071 929 31 24 / diego.vidori@liga.ch



Michel Summermatter

Lernender Detailhandelsfachmann Sales

071 929 31 77 /
michel.summermatter@liga.ch