

FIAT TIPO SW 1.5 HYBRID SWISS CROSS



FAHRZEUGDATEN

Fahrzeugtyp Neufahrzeug

Verkaufspreis 28900.00

Kilometer 30

Aussenfarbe weiss

Antriebsart Vorderradantrieb

Tageszulassung Ja

Katalogpreis 40638.00

1. Inv. 06/2024

Innenfarbe Stoff schwarz

Getriebeart Automatikgetriebe

Treibstoff Hybrid Benzin/Elektro

Zylinder 4

Türen 5

Garantie N/A

Garantiehinweis N/A

Typenschein 1FD343

Verbrauch in l/100km:

Total 5.4 l/100km

Stadt N/A

Land N/A

CO2 Emission 122 g/km

Energieeffizienz C

Energieverbrauch N/A

Kapazität der Batterie N/A

Elektrische Reichweite N/A km

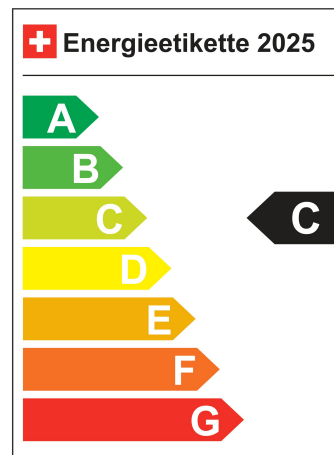
Hubraum 1469

Leistung in PS 130 PS

Sitzplätze 5

LIGA Nummer 0017946/23

Standort Wil SG



SONDERAUSSTATTUNG

"Start + Stopp Funktion

Elektrische Fensterheber hinten

Regensensor

Aussenspiegel in Wagenfarbe

Leichtmetallfelgen 17"

Airbag Fahrer und Beifahrerseite

Kopfairbag vorne und hinten

Verkehrsschild-Erkennungssystem

Müdigkeitserkennung

Adaptiver Tempomat ACC

Rückfahrkamera

LED Tagfahrlicht

Elektrische Fensterheber vorne

Aussenspiegel elektrisch verstellbar und heizbar

Getönte Scheiben hinten

Dachreling schwarz

Servolenkung elektrisch

Seitenairbags vorne

Spurhalteassistent LDW

Notbrems-Assistent

Totwinkel-Assistent

Park-Distanz-Sensor vorne + hinten

Reifendruck-Sensoren TPMS

LED-Scheinwerfer High Performance

Nebelscheinwerfer

Hill Hold Control

Zwei Zonen-Klimaautomatik

Lenkrad in Kunstleder

Rücksitzbank geteilt umlegbar

Lendenwirbelstütze Fahrersitz

Innenspiegel automatisch abblendbar

Mittelarmlehne hinten und vorne

Uconnect/ 10.25"

USB-Schnittstelle

Wireless Charging für mobile Geräte

Keine Gewähr auf die Angaben der
Serienausstattungen"

ABS Antiblockiersystem

ESP Elektronisches Stabilitätsprogramm

Zusatzheizung

Sitzheizung vorne

Höhenverstellbarer Fahrersitz

Lenkrad verstellbar

12 V Steckdose

Digitale Instrumentierung

Audiofernbedienung am Lenkrad

Apple Car Play/ Android Auto

Details siehe gültige Preisliste des
Importeurs

SERIENAUSSTATTUNG

"Start + Stopp Funktion

Elektrische Fensterheber hinten

Regensensor

Aussenspiegel in Wagenfarbe

Leichtmetallfelgen 17"

Airbag Fahrer und Beifahrerseite

Kopfairbag vorne und hinten

Verkehrsschild-Erkennungssystem

Müdigkeitserkennung

Adaptiver Tempomat ACC

Rückfahrkamera

LED Tagfahrlicht

Nebelscheinwerfer

Hill Hold Control

Zwei Zonen-Klimaautomatik

Elektrische Fensterheber vorne

Aussenspiegel elektrisch verstellbar und
heizbar

Getönte Scheiben hinten

Dachreling schwarz

Servolenkung elektrisch

Seitenairbags vorne

Spurhalteassistent LDW

Notbrems-Assistent

Totwinkel-Assistent

Park-Distanz-Sensor vorne + hinten

Reifendruck-Sensoren TPMS

LED-Scheinwerfer High Performance

ABS Antiblockiersystem

ESP Elektronisches Stabilitätsprogramm

Zusatzheizung

Lenkrad in Kunstleder
Rücksitzbank geteilt umlegbar
Lendenwirbelstütze Fahrersitz
Innenspiegel automatisch abblendbar
Mittelarmlehne hinten und vorne
Uconnect/ 10.25\"
USB-Schnittstelle
Wireless Charging für mobile Geräte

Sitzheizung vorne
Höhenverstellbarer Fahrersitz
Lenkrad verstellbar
12 V Steckdose
Digitale Instrumentierung
Audiofernbedienung am Lenkrad
Apple Car Play/ Android Auto
Details siehe gültige Preisliste des Importeurs

Keine Gewähr auf die Angaben der Serienausstattungen"

STANDORT

LIGA Wil SG

Toggenburgerstrasse
146, 9500 Wil SG
0719293131
info@liga.ch

Öffnungszeiten

Mo-Fr 8:00-18:30 Uhr
Sa 9:00-16:00 Uhr

Informationen: Keine Hinweise.

UNSERE VERKAUFSBERATER FREUEN SICH AUF IHREN BESUCH



Sandro Studerus

Spartenleiter

071 929 31 21 / sandro.studerus@liga.ch



Antonio Gelsomino

Verkaufsberater

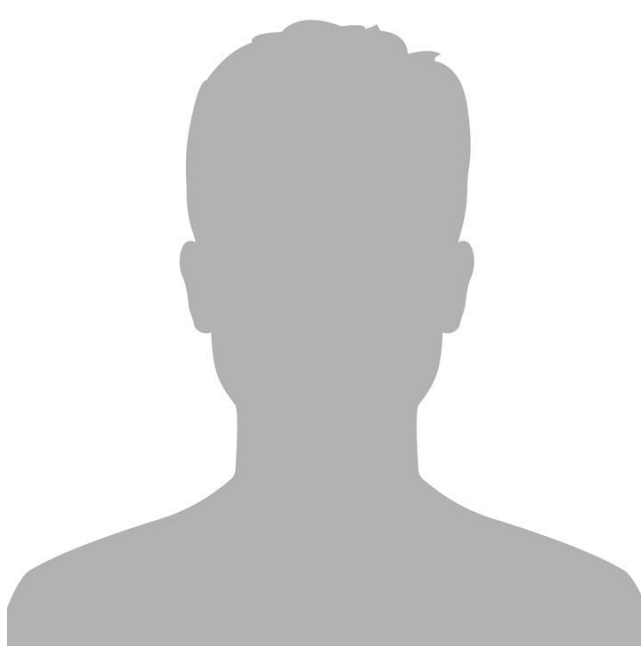
071 929 31 18 / antonio.gelsomino@liga.ch



Diego Vidori

Verkaufsberater

071 929 31 24 / diego.vidori@liga.ch



Michel Summermatter

Lernender Detailhandelsfachmann Sales

071 929 31 77 /
michel.summermatter@liga.ch